

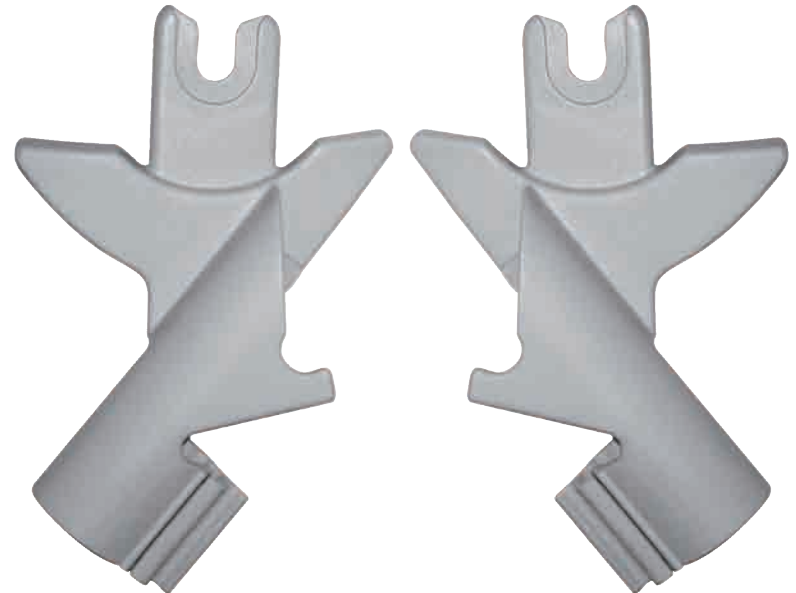


RED CASTLE SPORT®



RED CASTLE et le logo est une marque enregistrée de la société RED CASTLE FRANCE
RED CASTLE and the device is a trademark belonging to RED CASTLE FRANCE
RED CASTLE SPORT et le logo est une marque enregistrée de la société RED CASTLE FRANCE
RED CASTLE SPORT and the device is a trademark belonging to RED CASTLE FRANCE

RED CASTLE / RECARO - WHIZZ
RED CASTLE SPORT / RECARO - SHOP'n JOGG II

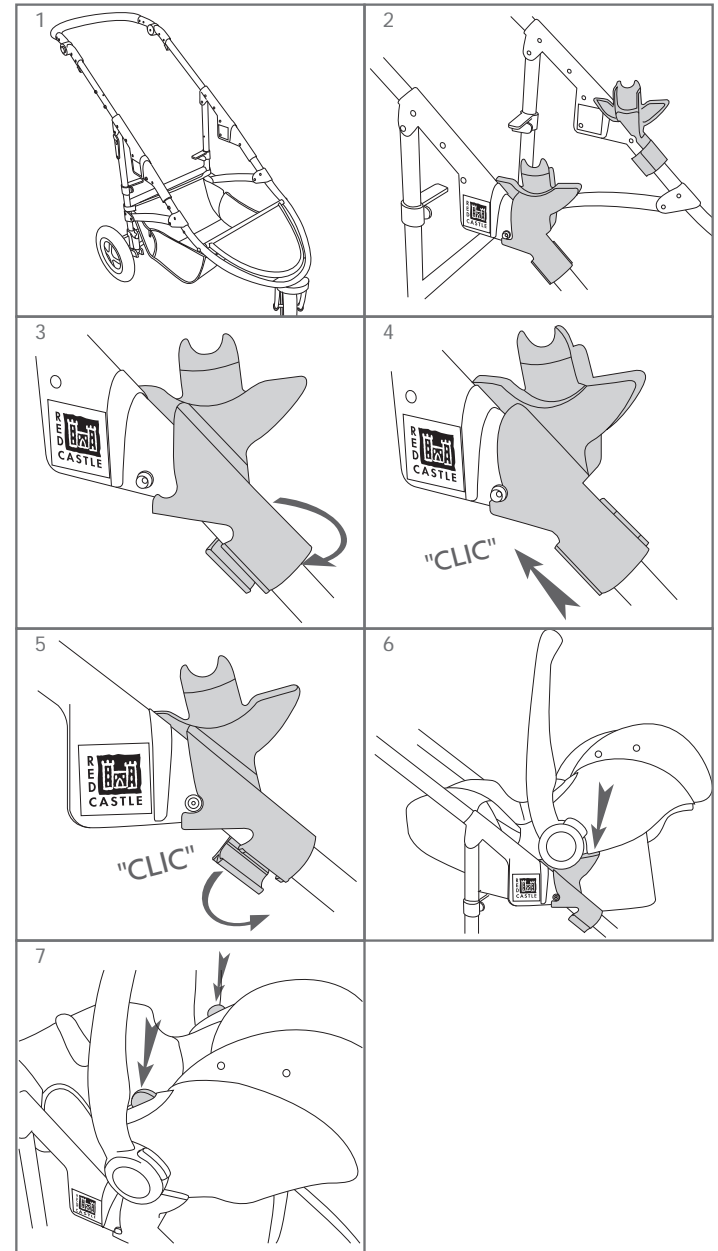


RED CASTLE FRANCE
13100 Aix-en-Provence

www.redcastle.fr

www.redcastle.fr

FR	2 - 3
GB	4 - 5
DE	6 - 7
ES	8 - 9
GR	10 - 11
IT	12 - 13
NL	14 - 15
PT	16 - 17
CZ	18 - 19
EE	20 - 21
LT	22 - 23
LV	24 - 25
PL	26 - 27
RU	28 - 29
SI	30 - 31
SK	32 - 33
DK	34 - 35
HU	36 - 37
JP	38 - 39
KR	40 - 41
NO	42 - 43
SE	44 - 45
TR	46 - 47



Les Attaches Rapides permettent d'installer le siège auto RED CASTLE/RECARO Gr. 0/0+ (en option) sur la poussette WHIZZ ou le siège auto RED CASTLE SPORT/ RECARO Gr. 0/0+ (en option) sur la poussette SHOP'N JOGG II.

IMPORTANT : CONDITIONS GENERALES DE SECURITE

AVERTISSEMENT : LISEZ ATTENTIVEMENT ces instructions AVANT d'utiliser votre poussette. Conservez-les pour les futurs besoins de référence. Si vous ne respectiez pas ces instructions, LA SECURITE DE VOTRE ENFANT POURRAIT EN ETRE AFFECTEE.

AVERTISSEMENT : Vous êtes responsable de la sécurité de votre enfant.

AVERTISSEMENT: Vérifiez que les Attaches Rapides soient verrouillées avant d'installer le siège auto.

AVERTISSEMENT: En toutes circonstances, attachez toujours l'enfant avec le harnais.

AVERTISSEMENT: Il peut-être dangereux de laisser votre enfant sans surveillance et seul dans la poussette.

AVERTISSEMENT: Avant toute utilisation, vérifiez que les dispositifs de du siège auto soient toujours correctement fixés et verrouillés.

AVERTISSEMENT: Ne jamais soulever la poussette en la prenant par le siège auto mais uniquement par le châssis.

AVERTISSEMENT: Le fait d'accrocher une charge à la poignée de la poussette peut nuire à sa stabilité.

INSTRUCTIONS GENERALES

- L'assemblage correct du produit est essentiel et n'engage la responsabilité ni du distributeur, ni celle de RED CASTLE FRANCE. Notez qu'une utilisation incorrecte peut endommager votre poussette et mettre en danger votre enfant.
- N'utilisez aucun accessoire et pièces détachées non recommandés par RED CASTLE FRANCE.
- Mettez hors de portée des jeunes enfants tout emballage plastique afin d'éviter tout risque d'étouffement.
- Lorsque vous devez monter ou descendre un escalier ou un escalier mécanique, ou prendre l'ascenseur, toujours sortir l'enfant de la poussette.

RED CASTLE / RECARO ve RED CASTLE SPORT / RECARO 0 ve 0+ yaş grubu bebek oto koltuğu için PRATİK BAĞLANTI PARÇASI

1. PRATİK BAĞLANTI PARÇALARININ TAKILMASI

- Başlığı ve koltuğu pusetten çıkarın*(1).
- Pratik bağlantı parçalarının konumunu şekilde gösterildiği gibi ayarlayın (2):
Bağlantı parçalarını iskeletin her iki tarafının iç kısmına yerleştirip dışa doğru çevirin (3) ve döndürüp yukarı iterek yerine oturtun (4).
- Pratik bağlantı parçalarını sabitleyin (klik sesi çıkar). (5).

2. BEBEK OTO KOLTUĞUNUN TAKILMASI

- Bebek oto koltuğunu şekilde gösterildiği gibi yerleştirin (6) ve pusette sabitlemek için aşağı doğru itin (klik sesi çıkar).
Bu işlemin ardından sapını uygun şekilde ayarlayarak takabilirsiniz.
- Bebek oto koltuğunu pusetten çıkarmak için koltuğun her iki tarafında bulunan başlıklara bastırarak pusetten ayırın (7).
Çıkarma işlemini kolaylaştırmak için bebek oto koltuğunu iskeletten ayırırken sapını yukarı kaldırın**.

(*) bkz. WHIZZ veya SHOP'N JOGG II kullanım talimatları.

(**) Sap konumları (bkz. RED CASTLE / RECARO veya RED CASTLE SPORT / RECARO bebek oto koltuğu kullanım talimatları).

Pratik bağlantı parçası RED CASTLE/RECARO 0 ve 0+ yaş grubu bebek oto koltuğunun (isteğe bağlı aksesuar) WHIZZ pusete veya RED CASTLE SPORT/ RECARO 0 ve 0+ yaş grubu bebek oto koltuğunun (isteğe bağlı aksesuar) SHOP'N JOGG II pusete takılmasını sağlar.

ÖNEMLİ: GÜVENLİK KILAVUZU

UYARI: Puseti KULLANMADAN ÖNCE lütfen bu talimatları **DİKKATLE OKUYUN.** Daha sonra yine okumak üzere saklayın. Bu talimatlara uymazsanız **ÇOCUĞUNUZUN GÜVENLİĞİ TEHLİKEYE GİREBİLİR.**

UYARI: Çocuğunuzun güvenliği sizin sorumluluğunuzdadır.

UYARI: Bebek oto koltuğunu yerleştirmeden önce Pratik bağlantı parçalarının yerine oturup oturmadığını mutlaka kontrol edin.

UYARI: Puseti kullanırken, her türlü koşulda, güvenlik donanımının çocuğunuza uygun şekilde ayarlandığından emin olun.

UYARI: Çocuğunuzun pusete gözetimsiz ve yalnız bırakmanız tehlikeli olabilir.

UYARI: Puseti kullanmadan önce bütün kilit mekanizmalarının düzgün bir şekilde yerine takıldığından emin olun.

UYARI: Puseti kesinlikle oto koltuğundan tutarak kaldırmayın, sadece iskeletinden tutarak kaldırın.

UYARI: Pusetin sapına çanta ve benzeri eşyaların takılması dengesini bozabilir.

GENEL TALİMATLAR

- Bu ürünün düzgün monte edilmesi çok önemlidir. RED CASTLE FRANCE ve dağıtıcılarının bundan sorumlu tutulması söz konusu olamaz. Yanlış kullanım pusete zarar verebilir ve çocuğunuz için tehlikeli olabilir.
- RED CASTLE FRANCE tarafından onaylanmayan yedek parça ve aksesuarları kullanmayın.
- Boğulma riskini önlemek için naylon poşetleri çocukların erişemeyeceği yerlerde saklayın.
- Merdiven inip çıkarken, yürüyen merdiven veya asansör kullanırken çocuğunuzun pusetten alın.

ATTACHES RAPIDES pour siège auto Gr. 0/0+ RED CASTLE / RECARO et RED CASTLE SPORT / RECARO

FR

1. INSTALLATION DES ATTACHES RAPIDES

- Démontez le hamac de votre poussette et enlevez la capote* (1).
- Installez les Attaches Rapides aux emplacements indiqués (2) : les positionner sur chaque côté du châssis de l'intérieur vers l'extérieur (3) tout en les faisant glisser vers le haut (4).
- Verrouillez les Attaches Rapides « clic entendu » (5).

2. INSTALLATION DU SIEGE AUTO

- Positionnez le siège auto comme indiqué (6) et poussez fermement vers le bas pour le verrouiller sur la poussette « clic entendu ».
Vous pouvez ensuite placer l'anse du siège auto dans la position qui vous conviendra le mieux.
- Pour ôter le siège auto de la poussette, déverrouillez-le en appuyant sur les boutons latéraux situés sur le siège auto (7).
Pour plus de facilité, veillez à mettre l'anse du siège auto en position haute lorsque vous le retirez du châssis**.

(*) cf. mode d'emploi de la WHIZZ ou de la SHOP'N JOGG II.

(**) Positions de l'anse (cf. mode d'emploi du Siège Auto RED CASTLE / RECARO ou RED CASTLE SPORT / RECARO).

TR

The Easy to Attach brackets permit the RED CASTLE/RECARO Gr. 0/0+ car seat (optional accessory) to be secured onto the WHIZZ stroller or the RED CASTLE SPORT/ RECARO Gr. 0/0+ car seat (optional accessory) to be secured onto the SHOP'N JOGG II stroller.

GB

IMPORTANT : SAFETY GUIDANCE

WARNING: PLEASE READ all these instructions CAREFULLY BEFORE USING your stroller. Keep them for future reference. YOUR CHILD'S SAFETY COULD BE AFFECTED if you do not follow these instructions.

WARNING: Your child's safety is your responsibility.

WARNING: Always check that the Easy to Attach brackets are securely attached before installing the car seat.

WARNING: When using your stroller, and under all circumstances, make sure your child is attached with the safety harness correctly adjusted to fit him.

WARNING: It may be dangerous to leave your child unattended or alone in the stroller.

WARNING: Prior to using your stroller, make sure that all locking-mechanisms are always correctly secured in place.

WARNING: Never lift up the stroller by the car seat, but by the chassis only.

WARNING: Attaching a bag or other items onto the handle of the stroller may affect its stability.

GENERAL INSTRUCTIONS

- The correct assembly of this product is essential. Neither RED CASTLE FRANCE nor their distributors can be held responsible should this not be the case. Please note that incorrect use could damage the stroller and be dangerous for your child.
- Do not use replacement parts or accessories other than those recommended by RED CASTLE FRANCE.
- To avoid the risk of suffocation, keep all plastic bags away from and out of the reach of children.
- Always remove your child from the stroller when going up or down stairs, when using an escalator or a lift/elevator.

EASY TO ATTACH-FÄSTEN för RED CASTLE / RECARO och RED CASTLE SPORT / RECARO bilsäte Gr. 0/0+

1. HUR MAN INSTALLERAR EASY TO ATTACH-FÄSTENA

- Avlägsna huvan och sätet från stollern*(1).
- Sätt Easy to Attach-fästena på plats enligt beskrivningen (2):
Se till att de sitter säkert på plats genom att sätta dem i rätt position på insidan på var sida av chassit, sedan mot utsidan (3) genom att föra dem runt och uppåt (4).
- Sätt fast Easy to Attach-fästena, (du hör ett klick). (5).

2. HUR MAN INSTALLERAR BILSÄTET

- Sätt fast bilsätet enligt bilden (6) och tryck bestämt nedåt för att se till att den sitter säkert i stollern, (du hör ett klick).
Du kan sedan sätta bilsätets handtag i ett passande läge.
- För att ta bort bilsätet från stollern, tryck på knapparna på var sida av bilsätet (7).
För att underlätta borttagande, ställ in bilsätets handtag uppåt när du lossar den från chassit **.

(*) jfr. Instruktioner för användning för WHIZZ eller för SHOP'N JOGG II.

(**) Handtagets positioner (jfr. RED CASTLE / RECARO eller RED CASTLE SPORT / RECARO bilsäte bruksanvisning).

SE

Easy to Attach-fästena används för att koppla ihop RED CASTLE/RECARO Gr. 0/0+ bilsäte (valfritt tillbehör) och en WHIZZ stroller; eller RED CASTLE SPORT/ RECARO Gr. 0/0+ bilsäte (valfritt tillbehör) och SHOP'N JOGG II stroller.

VIKTIGT : SÄKERHETSFORESKRIFTER

WARNING: VÄNLIGEN LÄS IGENOM alla instruktioner NOGRANT INNAN DU ANVÄNDER din stroller. Behåll dem för framtida bruk. DITT BARNS SÄKERHET KAN PÅVERKAS om du inte följer de här instruktionerna.

WARNING: Ditt barns säkerhet är ditt ansvar.

WARNING: Kontrollera alltid att Easy to Attach-fästena sitter fast säkert innan du installerar bilsätet.

WARNING: När du använder din stroller, och under alla omständigheter, måste du se till att ditt barn sitter fast med säkerhetssele, och att den är korrekt inställd för att passa till barnet.

WARNING: Det kan vara farligt att lämna ditt barn ensamt eller utan översikt i strollern.

WARNING: Se till att alla låsmekanismer alltid sitter fast säkert innan du använder.

WARNING: Lyft aldrig strollern via bilsätet, och alltid i underredet.

WARNING: Att sätta fast en väska eller andra föremål på strollerens handtag kan påverka strollerens stabilitet.

ALLMÄNA INSTRUKTIONER

- Det är mycket viktigt att produkten monteras korrekt. Vare sig RED CASTLE FRANCE eller deras leverantörer kan hållas ansvariga om detta krav inte uppfyllts. Vänligen observera att oriktig användning kan skada strollern och innebära fara för ditt barn.
- Använd endast delar eller accessoarer som rekommenderas av RED CASTLE FRANCE.
- För att undvika risk för kvävning, se till att alla plastpåsar hålls utom räckhåll för barn.
- Ta alltid ur ditt barn från strollern när du går upp- eller nerför trappor, när du använder en rulltrappa eller en lift.

EASY TO ATTACH BRACKETS For RED CASTLE / RECARO and RED CASTLE SPORT / RECARO car seat Gr. 0/0+

GB

1. HOW TO INSTALL THE EASY TO ATTACH BRACKETS

- Remove both the hood and the seat from the stroller*(1).
- Set the Easy to Attach brackets into place as shown (2):
Secure them in place by positioning them on the inside of either side of the chassis then towards the outside (3) by sliding them round and up (4).
- Secure the Easy to Attach brackets in place, (click heard). (5).

2. HOW TO INSTALL THE CAR SEAT

- Position the car seat as shown (6) and push firmly downwards to secure it onto the stroller, (click heard).
You can then put the handle of the car seat in the best suitable position.
- To remove the car seat from the stroller, detach it by pressing on the knobs at either side of the car seat (7).
To make it easier to remove, put the handle of the car seat in the raised position when removing it from the chassis**.

(*) cf. Instructions for use for the WHIZZ or for the SHOP'N JOGG II.

(**) Handle positions (cf. RED CASTLE / RECARO or RED CASTLE SPORT / RECARO car seat Instructions for use).

Mit der Schnellkupplung kann der Autositz RED CASTLE/RECARO Gr. 0/0+ (optionales Zubehör) am WHIZZ Sportwagen bzw. Autositz RED CASTLE SPORT/ RECARO Gr. 0/0+ (optionales Zubehör) am SHOP'N JOGG II Sportwagen befestigt werden.

DE

WICHTIG: SICHERHEITSHINWEISE

WARNUNG: Bitte LESEN Sie diese Anleitung SORGFÄLTIG, BEVOR Sie den Sportwagen verwenden und bewahren Sie diese für eine spätere Einsichtnahme auf. Sollten Sie die Anleitungen nicht beachten, KÖNNTE DIE SICHERHEIT IHRES KINDES GEFÄHRDET WERDEN.

WARNUNG: Die Sicherheit Ihres Kindes liegt in Ihrer Verantwortung.

WARNUNG: Bevor Sie den Autositz installieren, müssen Sie stets prüfen, ob die Schnellkupplung sicher befestigt ist.

WARNUNG: Stellen Sie in jedem Fall sicher, dass Ihr Kind immer angeschnallt und der Sicherheitsgurt richtig eingestellt ist, wenn Sie den Sportwagen verwenden.

WARNUNG: Lassen Sie Ihr Kind niemals unbeaufsichtigt im Sportwagen.

WARNUNG: Stellen Sie vor der Verwendung des Sportwagens sicher, dass alle Sicherungsmechanismen richtig befestigt sind.

WARNUNG: Heben Sie den Wagen niemals am Autositz, sondern immer am Fahrgestell hoch.

WARNUNG: Eine Tasche oder sonstige Gegenstände, die Sie an den Griff des Wagens hängen, können die Stabilität beeinträchtigen.

ALLGEMEINE ANWEISUNGEN

- Die richtige Montage des Sportwagens ist wesentlich. Weder RED CASTLE FRANCE noch deren Vertriebshändler können verantwortlich gemacht werden, wenn die Montage nicht ordnungsgemäß erfolgt ist. Bitte beachten Sie, dass eine missbräuchliche Verwendung den Sportwagen beschädigen und für Ihr Kind gefährlich sein könnte.
- Verwenden Sie ausschließlich die von RED CASTLE FRANCE empfohlenen Ersatzteile.
- Achten Sie zur Vermeidung der Erstickengefahr darauf, dass Sie alle Plastikbeutel außerhalb der Reichweite des Kindes aufbewahren.
- Nehmen Sie Ihr Kind immer aus dem Sportwagen, wenn Sie Treppen, Rolltreppen oder Fahrstühle benutzen.

FESTEBRAKETTER for RED CASTLE / RECARO og RED CASTLE SPORT / RECARO barnesete Gr. 0/0+

1. SLIK INSTALLERES FESTEBRAKETTENE

- Fjern både kalesjen og setet fra barnevognen* (1).
- Sett festebrakettene på plass som vist (2):
Fest dem på plass ved å plassere dem på innsiden av begge sider av understellet, deretter mot utsiden (3) ved å skyve dem rundt og opp (4).
- Fest brakettene på plass (et klikk høres). (5).

2. SLIK INSTALLERES BARNESETET

- Plasser barnesetet som vist (6) og press bestemt nedover for å feste det til barnevognen (et klikk høres).
Du kan deretter plassere barnesetets håndtak i den stillingen som passer best.
- Trykk på knappene på begge sider av barnesetet (7) for å løsne det fra vognen.
For å forenkle fjerning settes barnesetets håndtak i høynet stilling når det skal fjernes fra vognen.

(*) cf. Bruksanvisning for bruk med WHIZZ eller SHOP'N JOGG II.

(**) Håndtaksstillinger (cf. RED CASTLE / RECARO eller RED CASTLE SPORT / RECARO bruksanvisninger for bruk av barneseter).

NO

De enkle festebrakettene gjør det mulig å trygt feste RED CASTLE/RECARO Gr. 0/0+ barnesete (valgfritt tilbehør) til WHIZZ barnevogn, samt RED CASTLE SPORT/ RECARO Gr. 0/0+ barnesete (valgfritt tilbehør) til SHOP'N JOGG II barnevogn.

VIKTIG: SIKKERHETSVEILEDNING

ADVARSEL: VENNLIGST LES alle bruksanvisningene GRUNDIG FØR DU BRUKER barnevognen. Oppbevar dem for fremtidige oppslag. DITT BARNS SIKKERHET KAN PÅVIRKES dersom du ikke følger bruksanvisningen.

ADVARSEL: Du er ansvarlig for ditt barns sikkerhet.

ADVARSEL: Kontroller alltid at brakettene er ordentlig festet før du installerer barnesetet.

ADVARSEL: Se til at barnet er festet med sikkerhetssele korrekt tilpasset ved bruk av barnevognen, og under alle omstendigheter.

ADVARSEL: Det kan være farlig å etterlate barnet i barnevognen uten tilsyn.

ADVARSEL: Se til at alle låsemekanismene er låst korrekt på plass før du bruker barnevognen.

ADVARSEL: Løft alltid barnevognen ved å holde fast i understellet og ikke i barnesetet.

ADVARSEL: Barnevognens stabilitet kan påvirkes dersom man henger poser, vesker eller andre ting på håndtaket.

GENERELL BRUKSANVISNING

- Korrekt sammensetning av dette produktet er vesentlig. Hverken RED CASTLE FRANCE eller deres forhandlere kan holdes ansvarlige dersom dette ikke er tilfelle. Vennligst merk at ukorrekt bruk kan ødelegge barnevognen og være farlig for barnet ditt.
- Bruk ikke andre erstatningsdeler eller tilbehør enn de som anbefales av RED CASTLE FRANCE.
- For å unngå kvelingsrisiko må alle plastposer oppbevares utilgjengelig for barn.
- Fjern alltid barnet fra barnevognen ved transport opp eller ned trapper, og ved bruk av rulletrapp eller heis.

SCHNELLKUPPLUNG für die Autositze RED CASTLE / RECARO und RED CASTLE SPORT / RECARO Größe 0/0+

1. INSTALLATION DER SCHNELLKUPPLUNG

- Entfernen Sie das Verdeck und den Sitz des Sportwagens* (1).
- Bringen Sie die Schnellkupplung wie abgebildet an(2):
Positionieren Sie sie auf beiden Seiten des Gestells von innen nach außen (3) und lassen Sie sie nach oben rutschen (4).
- Fixieren Sie die Schnellkupplung (mit einem hörbaren „Klick“). (5).

2. INSTALLATION DES AUTOSITZES

- Positionieren Sie den Autositz wie abgebildet (6) und drücken Sie ihn fest nach unten, damit er (mit einem hörbaren Klick) in den Sportwagen einrastet.
Sie können den Griff des Autositzes dann in die gewünschte Position bringen.
- Um den Autositz vom Sportwagen abzunehmen, lösen Sie ihn, indem Sie die Knöpfe auf beiden Seiten des Autositzes drücken (7).
Der Autositz lässt sich einfacher abnehmen, wenn Sie den Griff beim Entfernen vom Gestell nach oben klappen**.

(*) Siehe Gebrauchsanweisung für den WHIZZ oder den SHOP'N JOGG II.

(**) Griffpositionen (siehe Gebrauchsanweisung für den Autositz RED CASTLE / RECARO oder RED CASTLE SPORT / RECARO).

Los Soportes de Anclaje Rápido sirven para fijar la silla de coche de los grupos 0/0+ RED CASTLE/RECARO (accesorio opcional) al cochecito WHIZZ, o para fijar la silla de coche de los grupos 0/0+ RED CASTLE SPORT/ RECARO (accesorio opcional) al cochecito SHOP'N JOGG II.

IMPORTANTE: INSTRUCCIONES DE SEGURIDAD

ATENCIÓN: LEA CUIDADOSAMENTE estas instrucciones ANTES DE UTILIZAR su cochecito. Guárdelas para futura referencia. Si no sigue estas instrucciones, LA SEGURIDAD DE SU BEBÉ PUEDE VERSE COMPROMETIDA.

ATENCIÓN: Usted es responsable de la seguridad de su bebé.

ATENCIÓN: Compruebe siempre que los Soportes de Anclaje Rápido estén correctamente colocados antes de fijar la silla de coche.

ATENCIÓN: Siempre que utilice el cochecito, asegúrese de que el bebé está sujeto con el arnés correctamente ajustado.

ATENCIÓN: Puede ser peligroso dejar al bebé solo o desatendido cuando esté en el cochecito.

ATENCIÓN: Antes de utilizar el cochecito, asegúrese de que todos los mecanismos de cierre estén firmes y en la posición adecuada.

ATENCIÓN: Nunca levante el cochecito asíéndolo por la silla de coche, sino sólo por el chasis.

ATENCIÓN: Colgar bolsas u otros objetos del manillar del cochecito puede afectar a su estabilidad.

INSTRUCCIONES GENERALES

- La correcta instalación de este producto es primordial. Ni RED CASTLE FRANCE ni sus distribuidores serán responsables en caso contrario. Un uso incorrecto puede dañar el cochecito y resultar peligroso para su bebé.
- Utilice exclusivamente los repuestos y accesorios recomendados por RED CASTLE FRANCE.
- Para evitar el riesgo de asfixia, mantenga las bolsas de plástico fuera del alcance de los niños.
- Saque al bebé del cochecito siempre que vaya a subir o bajar escaleras, o a utilizar una escalera mecánica o un ascensor.

RED CASTLE / RECARO 와 RED CASTLE SPORT / RECARO Gr. 0/0+ 카시트를 위한 패스트 브라켓

1. 패스트 브라켓의 설치 방법

- 유모차* 에서 시트와 후드 모두를 해체합니다(1).
- 표시한 위치에 패스트 브라켓을 설치합니다. (2) : 패스트 브라켓을 각 프레임의 양편에 안쪽에서 바깥쪽으로 (3) 그리고 위로 미끌어지게 하여 위치를 잡아줍니다 (4)
- « 딸각 소리 »를 들어서 패스트 브라켓을 견고히 체결된 것을 확인합니다 (5).

2. 카시트의 설치 방법

- 카시트를 도면에 표시된 대로(6) 위치를 잡고 밑으로 힘있게 « 딸각 소리 »가 나게 밀어서 유모차에 체결시킵니다. 그 다음 카시트의 핸들을 귀하가 원하는 포지션으로 두실 수 있습니다.
- 카시트를 유모차에서 해체하려면 카시트의 측면에 위치한 버튼을 눌러 풀어줍니다(7). 해체를 더욱 용이하게 하려면, 프레임**에서 카시트를 떼어낼 때 카시트의 핸들을 상위 포지션으로 두십시오.

(*) cf. WHIZZ 혹은 SHOP'N JOGG II 유모차 사용 설명서 참조.

(**) 핸들 포지션 (cf. RED CASTLE / RECARO 혹은 RED CASTLE SPORT / RECARO 카시트 사용 설명서 참조).

패스트 브라켓은 RED CASTLE/RECARO Gr. 0/0+ 카시트(옵션 부품) 을 유모차 WHIZZ 또는 RED CASTLE SPORT/ RECARO Gr. 0/0+ 카시트 (옵션 부품)을 유모차 SHOP'N JOGG II에 신속히 설치 부착하게 합니다.

중요한 정보 : 안전을 위한 가이드

경고 : 유모차를 사용하기 전에 본 사용설명서를 주의깊게 읽어주시기 바랍니다. 차후 필요시에 이용할 수 있도록 참고로 문서를 보관하십시오. 설명서의 주의사항을 준수하지 않으면, 귀하의 자녀의 안전을 확보할 수 없을 지도 모릅니다.

경고 : 귀하의 자녀의 안전은 귀하에게 대한 책임이 있습니다.

경고 : 신속 체결 브라켓을 카시트에 설치하기 전에 견고한 상태에 있는지를 확인하십시오.

경고 : 유모차를 사용할 때 항상 언제든지 아이에게 맞추어 조절된 안전벨트가 견고하게 체결된것을 확인하십시오.

경고 : 아이를 감시하지 않는 상태에서 혼자 유모차에 두는 것은 위험할 수도 있습니다.

경고 : 사용하기전마다, 항상 카시트 체결장치가 정확히 고정되고 부착되었는지를 확인하십시오.

경고 : 유모차를 들어올릴때 절대 카시트를 들어올리면 안되고 반드시 프레임을 들어올려야 합니다.

경고 : 유모차 핸들에 하중을 가하게 되면 유모차의 안정성에 문제를 야기할 수 있습니다.

일반적인 지시사항

- 제품의 정확한 조립은 필수적이며 조립에 관해서는 유통업체, 또한 RED CASTLE France에서도 책임을 지지 않습니다. 잘 못 사용으로 유모차가 손상될 수도 있고 귀하의 자녀 안전에 위험을 초래할 수도 있습니다.
- RED CASTLE France에서 추천하지 않는 어떤 스페어 부품이나 액세서리를 사용하지 마십시오.
- 질식 위험을 방지하기 위해 어떤 플라스틱 포장도 어린 아이들 곁에 두지마십시오..
- 계단을 오르거나 혹은 내려가거나 또는 에스컬레이터 또는 승강기를 탈 때는 항상 유모차에서 아이를 내리게 하십시오.

SOPORTES DE ANCLAJE RÁPIDO para sillas de coche grupos 0/0+ RED CASTLE / RECARO y RED CASTLE SPORT / RECARO

1. INSTALACIÓN DE LOS SOPORTES DE ANCLAJE RÁPIDO

- Retire la capota y el asiento del cochecito*(1).
- Coloque en su sitio los Soportes de Anclaje Rápido según se muestra en el esquema (2): Asegúrelos en su posición colocándolos en la cara interior de cada lado del chasis y deslizándolos hacia la cara exterior (3) y hacia arriba (4).
- Cuando los Soportes de Anclaje Rápido estén en su sitio, se oirá un clic de seguridad (5).

2. INSTALACIÓN DE LA SILLA DE COCHE

- Coloque la silla de coche como muestra la figura (6) y empuje hacia abajo con firmeza para fijarla al cochecito. Se oirá un clic de seguridad. Ya puede mover el asa de la silla de coche hasta la posición que más le convenga.
- Para retirar la silla de coche del cochecito, presione los botones de ambos lados de la silla de coche (7). Mueva el asa de la silla de coche hasta la posición levantada para facilitar su extracción del chasis**.

(*) Consulte las instrucciones de uso del WHIZZ o del SHOP'N JOGG II.

(**) Posiciones del asa (Consulte las instrucciones de uso de las sillas de coche RED CASTLE / RECARO o RED CASTLE SPORT / RECARO).

ES

KR

簡単アタッチメントによって、カーシートレッド・キャッスル/レカロ(オプション)をベビーカーウィズ に、あるいはカーシートレッド・キャッスル・スポーツ/レカロGr. 0/0+ (オプション) をベビーカーショッピンジヨグIIIに設置することができます。

重要：安全のための一般規約

警告：ベビーカーの使用に先立ってこの説明書をよく読んでください。この説明書の指示を守らなかった場合、お子様の安全が保証されない危険があります。

警告：あなたはお子様の安全に関する責任を負っています。

警告：カーシートを設置する前に、簡単アタッチメントがロックされているか確認してください。

警告：いかなる場合にも、お子様に安全ベルトを着用を怠らないでください。

警告：目の届かないところにお子様を一人でベビーカーに放置することは危険を伴います。

警告：使用前には常に、カーシートが正しく固定されロックされているか確認してください。

警告：カーシートをつかんでベビーカーを持ち上げることは避けてください。必ずフレーム部分を持つようにします。

警告：ベビーカーの握り手に荷物を掛けると安定性を損なう可能性があります。

一般使用法

- 製品を正しく装着することは非常に重要であり、このことは流通業者およびレッドキャッスルフランス社の責任の範疇外となります。製品を不正に使用した場合、ベビーカーに損傷を与えたり、お子様の安全を侵すことがあります。
- レッドキャッスルフランスの推奨していないアクセサリおよび部品は使用しないでください。
- 窒息の危険を避けるために、プラスチック製の包装物は小さなお子様の近くに放置しないようにしてください。
- 階段を使用したり、エスカレーターやエレベーターを利用する場合には、常にお子様をベビーカーから降ろすようにしてください。

TACHYSYNDRESMOI για κάθισμα αυτοκινήτου Gr. 0/0+ RED CASTLE / RECARO και RED CASTLE SPORT / RECARO

1. ΕΓΚΑΤΑΣΤΑΣΗ ΤΩΝ ΤΑΧΥΣΥΝΔΕΣΜΩΝ

- Αποσυναρμολογήστε το κάθισμα και αφαιρέστε το κάλυμμα από το καροτσάκι* (1).
- Εγκαταστήστε τους ταχυσυνδέσμους στις θέσεις που υποδεικνύονται (2): τοποθετήστε τους από την κάθε πλευρά του σκελετού και γυρίστε τους από το εσωτερικό προς το εξωτερικό (3) σπρώχνοντάς τους προς τα επάνω (4).
- Ασφαλίστε τους ταχυσυνδέσμους, ακούγεται ένα «κλικ» (5).

2. ΕΓΚΑΤΑΣΤΑΣΗ ΤΟΥ ΚΑΘΙΣΜΑΤΟΣ ΑΥΤΟΚΙΝΗΤΟΥ

- Τοποθετήστε το κάθισμα αυτοκινήτου όπως υποδεικνύεται (6) και σπρώξτε σταθερά προς τα κάτω για να το ασφαλίσετε πάνω στο καροτσάκι, ακούγεται ένα «κλικ». Μπορείτε έπειτα να τοποθετήσετε τη λαβή του καθίσματος αυτοκινήτου στην επιθυμητή θέση.
- Για να αφαιρέσετε το κάθισμα αυτοκινήτου από το καροτσάκι, απασφαλίστε το πατώντας τα πλευρικά κουμπιά πάνω στο κάθισμα αυτοκινήτου (7). Για μεγαλύτερη ευκολία, ανασηκώστε πρώτα τη λαβή του καθίσματος αυτοκινήτου**.

(*) βλ. Οδηγίες χρήσης του WHIZZ ή του SHOP'N JOGG II.

(**) Θέσεις της λαβής (βλ. Οδηγίες χρήσης του Καθίσματος Αυτοκινήτου RED CASTLE / RECARO ή RED CASTLE SPORT / RECARO).

GR

JP

Gli Attacchi Rapidi permettono di montare il seggiolino auto RED CASTLE/RECARO Gr. 0/0+ (opzionale) sul passeggino WHIZZ o sul seggiolino auto RED CASTLE SPORT/ RECARO Gr. 0/0+ (opzionale) sul passeggino SHOP'N JOGG II.

IMPORTANTE: CONDIZIONI GENERALI DI SICUREZZA

AVVERTENZA: LEGGERE ATTENTAMENTE le presenti istruzioni PRIMA di utilizzare il passeggino. Conservarle per future necessità di consultazione. Il mancato rispetto di queste istruzioni, PUO' COMPROMETTERE LA SICUREZZA DEL VOSTRO BAMBINO.

AVVERTENZA: Siete responsabili della sicurezza del vostro bambino.

AVVERTENZA: Verificare che gli Attacchi Rapidi siano bloccati prima di installare il seggiolino per auto.

AVVERTENZA: In qualsiasi circostanza, agganciare il bambino con la cintura di sicurezza.

AVVERTENZA: Può essere pericoloso lasciare il bambino da solo nel passeggino e senza sorveglianza.

AVVERTENZA: Prima di qualsiasi utilizzo, verificare che i dispositivi del seggiolino auto siano sempre fissati correttamente e bloccati.

AVVERTENZA: Non sollevare mai il passeggino prendendolo dal seggiolino auto ma unicamente dal telaio.

AVVERTENZA: Attaccare un carico ai manici del passeggino può renderlo instabile.

ISTRUZIONI GENERALI

- L'assemblaggio corretto del prodotto è essenziale e non comporta la responsabilità né del distributore né di RED CASTLE FRANCE. Si noti che un utilizzo non corretto può danneggiare il passeggino e mettere in pericolo il bambino.
- Non utilizzare nessun accessorio o parti di ricambio non consigliati da RED CASTLE FRANCE.
- Tenere fuori dalla portata dei bambini qualsiasi imballaggio di plastica per evitare ogni possibile rischio di soffocamento.
- Quando si deve salire o scendere le scale mobili o prendere l'ascensore, tirare sempre fuori il bambino dal passeggino.

GYORS RÖGZÍTŐS ADAPTER a RED CASTLE / RECARO és RED CASTLE SPORT/ RECARO autósülésekhez Gr. 0/0+

1. HOGYAN SZERELJE FEL A GYORS RÖGZÍTŐS ADAPTERT

- Vegye ki a kocsiból a kupolás tetőt és az ülést* (1).
- Helyezze fel a gyors Rögzítő Adaptert, ahogy az ábra mutatja (2): Erősítse őket a helyükre, úgy hogy az alváz mindegyik oldalának belsejére helyezi, majd külső oldala felé (3), úgy hogy körbe és felfelé csúsztatja (4).
- Rögzítse helyükön a Gyors Rögzítő Adaptereket (míg kattánást nem hall) (5).

2. AUTÓSÜLÉS BESZERELÉSE

- Illessze helyére az autósülést a (6) rajznak megfelelően, és nyomja erősen lefelé, hogy rögzítse a babakocsiban (míg kattánást nem hall). Ekkor beállíthatja az autósülés fogantyúját a legmegfelelőbb helyzetbe.
- Az autósülés babakocsiból való eltávolításához, nyomja meg az ülés két oldalán lévő gombokat (7). Az egyszerűbb kivétel érdekében állítsa az autósülés fogantyúját megemelt helyzetbe, amikor kiemeli a kocsiból**.

(*) Kérjük, olvassa át a WHIZZ vagy a SHOP'N JOGG II. használati utasításait is.

(**) Fogantyú pozíciók (vö. RED CASTLE/ RECARO vagy RED CASTLE SPORT / RECARO autósülés használati utasításait).

A Gyors Rögzítős Adapterek lehetővé teszik a RED CASTLE/ RECARO Gr. 0/0+ autósülés (választható tartozék) biztonságos rögzítését a WHIZZ babakocsihoz, illetve a RED CASTLE SPORT/ RECARO Gr. 0/0+ autósülést (választható tartozék) a SHOP'N JOGG II babakocsihoz.

FONTOS: BIZTONSÁGI TANÁCSOK

FIGYELMEZTETÉS: A babakocsi HASZNÁLATA ELŐTT KÉRJÜK, OLVASSA EL FIGYELMESEN ezeket az utasításokat. Őrizze meg az utasítást későbbi felhasználásra. GYERMEKE BIZTONSÁGÁT VESZÉLYEZTETHETI, ha nem követi ezeket az utasításokat.

FIGYELMEZTETÉS: Gyermeke biztonsága az Ön felelőssége.

FIGYELMEZTETÉS: Az autósülés felerősítése előtt mindig ellenőrizze, hogy a Gyors Rögzítős Adapterek megfelelőképpen vannak-e rögzítve.

FIGYELMEZTETÉS: A babakocsi használatánál minden esetben bizonyosodjon meg arról, hogy gyermekét megfelelőképpen rögzítette a biztonsági övvel.

FIGYELMEZTETÉS: Veszélyes lehet, ha gyermekét felügyelet nélkül vagy egyedül hagyja a babakocsijában.

FIGYELMEZTETÉS: A babakocsi használata előtt bizonyosodjon meg arról, hogy minden zárszerkezet megfelelőképpen működik-e.

FIGYELMEZTETÉS: Sose emelje meg a babakocsit az ülésnél fogva, kizárólag az alvázánál.

FIGYELMEZTETÉS: A babakocsi tolókarjára akasztott táskák és egyéb tárgyak befolyásolhatják a kocs stabilitását.

ÁLTALÁNOS ÚTMUTATÓ

- A termék megfelelő összeállítása elsőrendű fontosságú. A termék nem az előírásoknak megfelelően történő összeállítása esetén sem a RED CASTLE FRANCE, sem annak forgalmazói nem vonhatók felelősségre. Kérjük, vegye figyelembe, hogy a helytelen használat kárt okozhat a babakocsiban, és veszélyes lehet gyermekére nézve is.
- A RED CASTLE FRANCE által javasoltakon kívül ne használjon más pótalkatrészt vagy kiegészítő tartozékot.
- Fulladás kockázatának elkerülése érdekében, tartsa a műanyag tasakokat gyermekétől távol.
- Amennyiben lépcsőn, mozgólépcsőn vagy lifttel le vagy fel megy, mindig vegye ki a gyermeket a babakocsiból.

ATTACCHI RAPIDI per seggiolino auto Gr. 0/0+ RED CASTLE / RECARO e RED CASTLE SPORT / RECARO

1. MONTAGGIO ATTACCHI RAPIDI

- Smontare l'amaca dal passeggino e togliere la capote* (1).
- Installare gli Attacchi Rapidi dove indicato (2):
posizionarli su ogni lato del telaio dall'interno verso l'esterno (3)
facendoli scivolare verso l'alto (4).
- Bloccare gli Attacchi Rapidi finché non si sente il "clic" (5).

2. MONTAGGIO SEGGIOLINO AUTO

- Posizionare il seggiolino per auto come indicato (6) e premere con forza verso il basso per bloccarlo sul passeggino fino a sentire un "clic".
Si può poi mettere il manico del seggiolino auto nella posizione più confortevole per voi.
- Per staccare il seggiolino auto dal passeggino, sbloccarlo premendo sui pulsanti laterali situati sul seggiolino per auto (7).
Per una maggiore facilità, si consiglia di mettere il manico del seggiolino auto in posizione alta quando lo si toglie dal telaio**.

(*) rif. Istruzioni per l'uso del WHIZZ o del SHOP'N JOGG II.

(**) Posizioni del manico (rif. Istruzioni per l'uso del Seggiolino Auto RED CASTLE / RECARO o RED CASTLE SPORT / RECARO).

IT

HU

Met de snelkoppelingen kan het autozitje RED CASTLE/RECARO gr. 0/0+ (optioneel) op de wandelwagen WHIZZ of het autozitje RED CASTLE SPORT/RECARO gr. 0/0+ (optioneel) op de wandelwagen Shop'n Jogg II bevestigd worden.

BELANGRIJK: ALGEMENE VEILIGHEIDSVOORSCHRIFTEN

WAARSCHUWING: LEES al deze aanwijzingen AANDACHTIG VOOR u de wandelwagen gebruikt. Bewaar de gebruiksaanwijzing zodat u ze later opnieuw kunt raadplegen. Als u deze aanwijzingen niet volgt, brengt u de VEILIGHEID VAN UW KIND IN GEVAAR.

WAARSCHUWING: U bent verantwoordelijk voor de veiligheid van uw kind.

WAARSCHUWING: Controleer altijd of de snelkoppelingen goed vastzitten alvorens u het autozitje installeert.

WAARSCHUWING: Als u de wandelwagen gebruikt, moet uw kind steeds vastgemaakt zijn met het harnas, dat goed op zijn lichaam moet aansluiten.

WAARSCHUWING: Het kan gevaarlijk zijn uw kind onbewaakt alleen in zijn wandelwagen te laten.

WAARSCHUWING: Controleer voor u de wandelwagen gebruikt of de vergrendelingsmechanismen goed bevestigd zijn.

WAARSCHUWING: Hef de wandelwagen nooit door hem beet te pakken bij het autozitje, maar altijd bij het onderstel.

WAARSCHUWING: De stabiliteit van de wandelwagen kan afnemen als u een last aan de duwboom hangt.

ALGEMENE AANWIJZINGEN

- De correcte montage van het product is van essentieel belang en valt niet onder de verantwoordelijkheid van de distributeur of van RED CASTLE FRANCE. Wij wijzen erop dat verkeerd gebruik de wandelwagen kan beschadigen en uw kind in gevaar kan brengen.
- Gebruik geen accessoires of reserveonderdelen die niet aanbevolen worden door RED CASTLE FRANCE.
- Houd plastic verpakkingen buiten het bereik van kinderen, om elk risico van verstikking uit te sluiten.
- Neem het kind altijd uit de wandelwagen als u een trap of roltrap op of af gaat of als u de lift neemt.

Let monterbare hængsler til RED CASTLE / RECARO og RED CASTLE SPORT / RECARO autostol Gr. 0/0+

1. HVORLEDES DE LET MONTERBARE HÆNGSLER MONTERES

- Fjern både hættten og sædet fra klapvognen*(1).
- Anbring de let monterbare hængsler på plads som vist (2):
Fatsgør dem på plads ved at anbringe dem på indersiden af enhver side af undervognen og derefter på ydersiden (3) ved at skyde dem rundt og opad (4).
- Fastgør de let monterbare hængsler på plads (der høres et klik). (5).

2. HVORDAN MAN MONTERER AUTOSTOLEN

- Placer autostolen som vist på (6) og skub den nedad for at fastgøre den på klapvognen (der høres et klik).
Derefter kan De anbringe håndtaget på autostolen i den bedste position.
- For at fjerne autostolen fra klapvognen, frigør den ved at presse på knapperne på begge sider af autostolen (7).
For at gøre det lettere at fjerne, anbring håndtaget på autostolen i den opretstående position når det skal fjernes fra undervognen**.

(*) jvf. instruktioner til WHIZZ eller til SHOP'N JOGG II.

(**) Håndtag positioner (jvf. RED CASTLE / RECARO eller RED CASTLE SPORT / RECARO autostol instruktioner for anvendelse).

De let monterbare hængsler gør det muligt at fastgøre RED CASTLE / RECARO Gr. 0/0+ autostol (ekstra udstyr) på WHIZZ klapvogn eller RED CASTLE SPORT / RECARO Gr. 0/0+ autostol (ekstra udstyr) på SHOP'N JOGG II klapvogn.

VIGTIGT: SIKKERHEDS INSTRUKSER

ADVARSEL: VÆR VENLIG at læse alle disse instruktioner OMHYGGELIGT FØR klapvognen tages i brug. Opbevar dem til fremtidig brug. DERES BARNS SIKKERHED AFHÆNGER AF om De overholder disse instruktioner.

ADVARSEL: Deres barns sikkerhed er Deres ansvar.

ADVARSEL: Undersøg at de let monterbare hængsler er forsvarligt monteret før autostolen bringes på plads.

ADVARSEL: Når De bruger Deres klapvogn, sørg under alle omstændigheder for at Deres barn er anbragt med sikkerhedsselen rigtigt indstillet så den passer.

ADVARSEL: Det kan være farligt at efterlade Deres barn alene i klapvognen.

ADVARSEL: Før end Deres klapvogn tages i brug, sørg for at alle låsemekanismer er korrekt fastlåste og på plads.

ADVARSEL: Løft aldrig op i klapvognen i autostolen men kun i understellet.

ADVARSEL: Hvis man anbringer en taske eller andre genstande på håndtaget af klapvognen kan det påvirke stabiliteten.

GENERELLE INSTRUKTIONER

- Den korrekte samling af dette produkt er af afgørende betydning. Hverken RED CASTLE FRANCE eller Deres distributører kan holdes ansvarlige såfremt dette ikke er tilfældet. Vær venligst opmærksom på, at uhensigtsmæssig brug af klapvognen kan beskadige denne og være farlig for Deres barn.
- Brug ikke reservedele eller tilbehør bortset fra dem som bliver anbefalet af RED CASTLE FRANCE.
- Fjern alle plastikposer fra barnet for at undgå fare for kvælning .
- Tag altid Deres barn ud af klapvognen når De går op eller ned af trapper, og når De bruger rulletrappe eller elevator.

SNELKOPPELINGEN voor autozitje gr. 0/0+ RED CASTLE / RECARO en RED CASTLE SPORT / RECARO

1. DE SNELKOPPELINGEN INSTALLEREN

- Verwijder het hangzitje en de kap van de wandelwagen* (1).
- Installeer de snelkoppelingen op de aangeduide plaatsen (2): steek ze aan weerszijden van het onderstel van binnen naar buiten over de buis (3) en schuif ze naar boven (4).
- Klik de snelkoppelingen vast (5).

2. HET AUTOZITJE INSTALLEREN

- Positioneer het autozitje zoals aangegeven (6) en druk het stevig naar onderen om het vast te klikken op de wandelwagen. Vervolgens kunt u het handvat van het autozitje in de positie zetten die voor u het best uitkomt.
- Om het autozitje weer van de wandelwagen te nemen, kunt u het losmaken door te drukken op de knoppen aan de zijkanten (7). Om het autozitje gemakkelijker van het onderstel te kunnen nemen, raden we aan het handvat naar boven te zetten**.

(*) Zie gebruiksaanwijzing van de WHIZZ of de SHOP'N JOGG II.

(**) Positie van het handvat (zie gebruiksaanwijzing van het autozitje RED CASTLE / RECARO of RED CASTLE SPORT / RECARO).

Os Engates Rápidos permitem instalar a cadeira para carro RED CASTLE/RECARO Gr. 0/0+ (em opção) na cadeirinha de passeio WHIZZ ou na cadeira para carro RED CASTLE SPORT/ RECARO Gr. 0/0+ (em opção) na cadeirinha de passeio SHOP'N JOGG II.

IMPORTANTE: CONDIÇÕES GERAIS DE SEGURANÇA

AVISO: LEIA ATENTAMENTE estas instruções ANTES de utilizar a cadeirinha. Conserve-as para consultas futuras. Caso não respeite estas instruções, A SEGURANÇA DA CRIANÇA PODERÁ SER AFECTADA.

AVISO: É responsável pela segurança da criança.

AVISO: Verifique que os Engates Rápidos estejam bloqueados antes de instalar a cadeira para carro.

AVISO: Em qualquer circunstância, prenda sempre a criança com o arnês.

AVISO: Pode ser perigoso deixar a criança sem ser vigiada e sozinho na cadeirinha de passeio.

AVISO: Antes de qualquer utilização, verifique que os dispositivos da cadeira para carro estejam sempre correctamente fixos e bloqueados.

AVISO: Nunca levantar a cadeirinha segurando-a pelo assento auto, mas apenas pelo chassis.

AVISO: Se pendurar qualquer peso no punho da cadeirinha pode alterar a sua estabilidade.

INSTRUÇÕES GERAIS

- A montagem correcta deste produto é essencial e não compromete a responsabilidade do distribuidor nem da RED CASTLE FRANCE. Não esqueça que uma utilização incorrecta pode danificar a cadeirinha e colocar a criança em perigo.
- Não utilize nenhum acessório e peças separadas não recomendadas pela RED CASTLE FRANCE.
- Colocar fora do alcance das crianças mais pequenas qualquer embalagem plástica, para evitar qualquer risco de sufocação.
- Quando tiver de subir ou descer escadas ou escadas rolantes, ou entrar num elevador, tire sempre a criança da cadeirinha.

JEDNODUCHO PRIPEVNITEL'NÉ KONZOLY PRE AUTOSEDAČKY RED CASTLE / RECARO A RED CASTLE SPORT / RECARO TYPU 0/0+

1. POSTUP PRE INŠTALÁCIU JEDNODUCHO PRIPEVNITEL'NÝCH KONZOL

- Z detského kočíka vyberte striedku aj sedačku* (1).
- Umiestnite Jednoducho pripevniteľné konzoly na miesto podľa obrázka (2): zaistite ich na mieste tým, že ich umiestnite najskôr na vnútornú stranu rámu podvozku a následne smerom von (3) tak, že ich otočíte okolo rámu a následne smerom nahor (4).
- Zaistite Jednoducho pripevniteľné konzoly na svojom mieste (ozve sa cvaknutie). (5).

2. POSTUP PRE INŠTALÁCIU AUTOSEDAČKY

- Umiestnite autosedačku podľa obrázka (6) a zaistite ju v detskom kočíku silným zatlačením smerom nadol (ozve sa cvaknutie). Potom môžete nastaviť rukoväť autosedačky do najvhodnejšej polohy.
- Ak chcete autosedačku vybrať z kočíka, odpojte ju stlačením tlačidiel na obidvoch stranách autosedačky (7). Aby ste vybranie uľahčili, nastavte pri vyberaní autosedačky z rámu podvozku rukoväť autosedačky do zdvihnutej polohy**.

(*) Porovnajte pokyny na používanie kočíka WHIZZ a kočíka SHOP'N JOGG II.

(**) Polohy rukoväte (porovnajte pokyny na používanie autosedačky RED CASTLE / RECARO a autosedačky RED CASTLE SPORT / RECARO).

Jednoducho pripevniteľné konzoly umožňujú zaistenie autosedačky RED CASTLE/RECARO typu 0/0+ (voliteľné príslušenstvo) na detskom kočíku WHIZZ alebo zaistenie autosedačky RED CASTLE SPORT/ RECARO typu 0/0+ (voliteľné príslušenstvo) na detskom kočíku SHOP'N JOGG II.

DÔLEŽITÉ: BEZPEČNOSTNÉ POKYNY

UPOZORNENIE: PRED POUŽITÍM detského kočíka si PROSÍM POZORNE PREČÍTAJTE všetky nižšie uvedené pokyny. Pokyny uchovajte pre budúce použitie. Ak sa nebudete riadiť týmito pokynmi, MÔŽE BYŤ OHROZENÁ BEZPEČNOSŤ VÁŠHO DIEŤAŤA.

UPOZORNENIE: Nesiete zodpovednosť za bezpečnosť svojho dieťaťa.

UPOZORNENIE: Pred inštaláciou autosedačky vždy skontrolujte, či sú Jednoducho pripevniteľné konzoly bezpečne pripevnené.

UPOZORNENIE: Pri použití detského kočíka sa v každom prípade presvedčte, či je vaše dieťa pripútané pomocou sedačkového bezpečnostného pásu, ktorý je nastavený na správnu dĺžku.

UPOZORNENIE: Môže byť nebezpečné nechávať dieťa v detskom kočíku bez dozoru alebo samotné.

UPOZORNENIE: Pred použitím detského kočíka vždy skontrolujte, či sú všetky uzamykacie mechanizmy stále správne zaistené na svojom mieste.

UPOZORNENIE: Detský kočík nikdy nezdvíhajte za autosedačku, ale vždy iba za rám podvozku.

UPOZORNENIE: Ak k rukoväti detského kočíka pripevníte tašku alebo iné predmety, môže to ovplyvniť stabilitu kočíka.

VŠEOBECNÉ POKYNY

- U tohto výrobku je najdôležitejšia jeho správna montáž. V opačnom prípade nemôže spoločnosť RED CASTLE FRANCE ani jej distribútori niesť žiadnu zodpovednosť. Nesprávne použitie tohto výrobku môže spôsobiť poškodenie detského kočíka a ohroziť bezpečnosť vášho dieťaťa.
- Nepoužívajte náhradné diely ani príslušenstvo, ktoré nebolo odporúčané spoločnosťou RED CASTLE FRANCE.
- Aby ste zabránili nebezpečenstvu udusenía, uchovávajte všetky plastové tašky z dosahu dieťaťa a mimo kočíka.
- Vždy vyberte dieťa z kočíka predtým ako použijete schody, eskalátor alebo výtah.

ENGATES RÁPIDOS para cadeira para carro Gr. 0/0+ RED CASTLE / RECARO e RED CASTLE SPORT / RECARO

1. INSTALAÇÃO DOS ENGATES RÁPIDOS

- Desmonte o assento da cadeirinha e retire a capota* (1).
- Instale os Engates Rápidos nos sítios indicados (2): Posicioná-los de cada lado do chassis do interior para o exterior (3) ao mesmo tempo que os desliza para cima (4).
- Fixe os Engates Rápidos "ouvindo um clique" (5).

2. INSTALAÇÃO DA CADEIRA AUTO

- Posicione a cadeira para carro conforme indicado (6) e empurre com firmeza para baixo para a bloquear na cadeirinha de passeio até «ouvir um clique». Em seguida, pode colocar a alça da cadeira para carro na posição que lhe dê mais jeito.
- Para retirar a cadeira para carro da cadeirinha de passeio, desbloqueie-a premindo nos botões laterais situados na cadeira para carro (7). Para maior facilidade, fazer atenção para que a alça da cadeira para o carro esteja na posição levantada quando a retirar do chassis**.

(*) ver modo de utilização da WHIZZ ou da SHOP'N JOGG II.

(**) posições da alça (ver instruções de utilização da Cadeira para Carro RED CASTLE/RECARO ou RED CASTLE SPORT / RECARO).

PT

Snadno připevnitelné konzoly umožňují zajištění autosedačky RED CASTLE/RECARO typu 0/0+ (volitelné příslušenství) na dětském kočárku WHIZZ nebo zajištění autosedačky RED CASTLE SPORT/ RECARO typu 0/0+ (volitelné příslušenství) na dětském kočárku SHOP'N JOGG II.

DŮLEŽITÉ: BEZPEČNOSTNÍ POKYNY

UPOZORNĚNÍ: PŘED POUŽITÍM dětského kočárku si **PROSÍM POZORNĚ PŘEČTĚTE** všechny níže uvedené pokyny. Tyto pokyny si ponechte k dalšímu nahlédnutí. Nebudete-li se řídit těmito pokyny, **MŮŽE BÝT OHROŽENA BEZPEČNOST VAŠEHO DÍTĚTE.**

UPOZORNĚNÍ: Nesete odpovědnost za bezpečnost vašeho dítěte.

UPOZORNĚNÍ: Před instalací autosedačky vždy zkontrolujte, zda jsou Snadno připevnitelné konzoly bezpečně připevněny.

UPOZORNĚNÍ: Při použití dětského kočárku se za všech okolností přesvědčete, zda je vaše dítě připoutáno pomocí sedačkového bezpečnostního pásu, který je nastaven na odpovídající délku.

UPOZORNĚNÍ: Může být nebezpečné ponechávat vaše dítě v dětském kočárku bez dozoru nebo samotné.

UPOZORNĚNÍ: Před použitím dětského kočárku vždy zkontrolujte, zda jsou všechny uzamykací mechanismy stále správně zajištěny na svém místě.

UPOZORNĚNÍ: Dětský kočárek nikdy nezvedejte za autosedačku, ale vždy pouze za rám podvozku.

UPOZORNĚNÍ: Pokud k rukojeti dětského kočárku připevníte tašku nebo jiné předměty, můžete ovlivnit stabilitu kočárku.

OBECNÉ POKYNY

- U tohoto výrobku je nejdůležitější jeho správné namontování. V opačném případě nemůže společnost RED CASTLE FRANCE ani její distributoři nést jakoukoliv odpovědnost. Mějte na paměti, že nesprávné použití tohoto výrobku může způsobit poškození dětského kočárku a ohrozit bezpečnost vašeho dítěte.
- Nepoužívejte náhradní díly ani příslušenství, které nebyly doporučeny společností RED CASTLE FRANCE.
- Abyste zabránili nebezpečí udušení, uchovávejte všechny plastové tašky z dosahu dítěte a vně kočárku.
- Vždy vyjměte dítě z kočárku předtím, než použijete schody, eskalátor nebo výtah.

ENOSTAVNO PRITRDILNI NOSILCI za RED CASTLE / RECARO in RED CASTLE SPORT / RECARO avto sedež Gr. 0/0+

1. KAKO NAMESTITI ENOSTAVNO PRITRDILNE NOSILCE

- Odstranite oboje, ponjavo in sedež, z vozička*(1).
- Namestite enostavno pritrdilne nosilce kot je prikazano (2):
Na mestu jih pritrdite tako, da jih postavite na notranjo stran katerekoli strani voznega podstavka in jih nato potisnete proti zunanji strani (3) okrog in navzgor. (4).
- Pritrdite enostavne pritrdilne nosilce na mestu, (močno kliknite). (5).

2. KAKO NAMESTITI AVTO SEDEŽ

- Postavite avto sedež kot je prikazano (6) in močno potisnite navzdol, da ga pritrdite na voziček, (močno kliknite).
Nato lahko postavite ročaj avto sedeža v najbolj primeren položaj.
- Da odstranite avto sedež z vozička, ga ločite tako, da pritisnete na gumba na katerikoli strani avto sedeža (7).
Da bo odstranjevanje lažje, postavite ročaj avto sedeža v pokončen položaj, ko ga odstranjujete z voznega podstavka **

(* prim. Navodila za uporabo WHIZZ ali SHOP'N JOGG II.

(**) Položaji ročaja (prim. Navodila za uporabo RED CASTLE / RECARO ali RED CASTLE SPORT / RECARO avto sedeža).

Enostavno pritrdilni nosilci omogočajo, da je RED CASTLE/RECARO Gr. 0/0+avto sedež (izbirni dodatek) varno nameščen na WHIZZ voziček ali da je RED CASTLE SPORT/RECARO Gr. 0/0+ avto sedež (izbirni dodatek) varno nameščen na SHOP'N JOGG II voziček.

POMEMBNO: VARNOSTNA NAVODILA

OPOZORILO: PROSIMO, da PRED UPORABO vašega vozička, NATANČNO PREBERETE vsa ta navodila. Obdržite jih za bodočo referenco. Če ne sledite tem navodilom, je LAHKO OGROŽENA VARNOST VAŠEGA OTROKA.

OPOZORILO: Varnost vašega otroka je vaša odgovornost.

OPOZORILO: Pred montažo avto sedeža vedno preverite, da so enostavno pritrdilni nosilci varno nameščeni.

OPOZORILO: Ko uporabljate svoj voziček, in v vseh okoliščinah, zagotovite, da je vaš otrok pripet z varnostnimi pasovi in da se mu pravilno prilegajo.

OPOZORILO: Lahko je nevarno pustiti otroka nenadzorovanega ali samega v vozičku.

OPOZORILO: Pred uporabo vašega vozička se prepričajte, da so vsi zapiralni mehanizmi vedno pravilno zaprti.

OPOZORILO: Nikoli ne dvigujte vozička z dvigovanjem avto sedeža ampak samo z dvigovanjem voznega podstavka.

OPOZORILO: Pritrjevanje torb ali drugih predmetov na ročaj vozička, lahko vpliva na njegovo stabilnost.

SPLOŠNA NAVODILA

- Pravilna namestitve tega izdelka je bistvena. Če namestitve ni pravilna, ne nosijo odgovornosti niti RED CASTLE FRANCE niti njihovi distributerji. Prosimo upoštevajte, da lahko nepravilna uporaba poškoduje voziček in je lahko nevarna za vašega otroka.
- Ne uporabljajte drugih rezervnih delov ali dodatkov, kot jih priporoča RED CASTLE FRANCE.
- V izogib nevarnosti zadušitve, imejte vse plastične vrečke stran od otrokovega dosega.
- Ko greste po stopnicah gor ali dol, ob uporabi pomičnih stopnic ali dvigala, vedno vzemite otroka iz vozička.

SNADNO PŘIPEVNITELNÉ KONZOLY pro autosedačky RED CASTLE / RECARO a RED CASTLE SPORT / RECARO typu 0/0+

1. POSTUP PRO INSTALACI SNADNO PŘIPEVNITELNÝCH KONZOL

- Z dětského kočárku vyjměte stříšku i sedačku* (1).
- Umístěte Snadno připevnitelné konzoly na své místo podle obrázku (2): zajistěte je na svém místě tím, že je umístíte nejprve na vnitřní stranu rámu podvozku a následně směrem ven (3) tak, že je otočíte okolo rámu a následně směrem nahoru (4).
- Zajistěte Snadno připevnitelné konzoly na svém místě (ozve se zaklapnutí). (5).

2. POSTUP PRO INSTALACI AUTOSEDAČKY

- Umístěte autosedačku podle obrázku (6) a zajistěte ji v dětském kočárku silným zatlačením směrem dolů (ozve se zaklapnutí). Potom můžete nastavit rukojeť autosedačky do nejvhodnější polohy.
- Chcete-li autosedačku vyjmout z kočárku, odpojte ji stisknutím knoflíků po obou stranách autosedačky (7). Abyste vyjmutí usnadnili, nastavte při vyjímání autosedačky z rámu podvozku rukojeť autosedačky do zdvižené polohy**.

(*) Porovnejte pokyny pro používání kočárku WHIZZ a kočárku SHOP'N JOGG II.

(**) Polohy rukojeti (porovnejte pokyny pro používání autosedačky RED CASTLE / RECARO a autosedačky RED CASTLE SPORT / RECARO).

Kergestikinnitatavad toendid võimaldavad RED CASTLE/RECARO turvatooli (grupp 0/0+; valikuline lisatarvik) kinnitada jalutustooli raamile WHIZZ või RED CASTLE SPORT/ RECARO turvatooli (grupp 0/0+; valikuline lisatarvik) kinnitada jalutustooli raamile SHOP'N JOGG II.

PANGE TÄHELE : OHUTUSJUHISED

HOIATUS: PALUN LUGEGE käesolevad juhised TÄHELEPANELIKULT TÄIELIKULT LÄBI ENNE jalutustooli KASUTAMIST. Hoidke käesolev kasutusjuhend alles juhuks, kui teil seda edaspidi vaja läheb. TE VÕITE OMA LAPSE OHTU SEADA, kui Te ei järgi käesolevaid juhiseid.

HOIATUS: Teie lapse ohutus on Teie vastutus.

HOIATUS: Kontrollige alati, et kergestikinnitatavad toendid oleksid korralikult kinnitatud enne turvatooli paigaldamist.

HOIATUS: Jalutustooli kasutades kontrollige, et Teie laps oleks õigesti kinnitatud tema kasvu jaoks sobivate turvarihmadega.

HOIATUS: Lapse järelvalveta või üksinda jalutustooli jätmine võib osutada ohtlikuks.

HOIATUS: Enne jalutustooli kasutamist kontrollige, et kõik lukustusmehhanismid oleksid korralikult kinnitatud.

HOIATUS: Ärge kunagi tõstke jalutustooli turvatoolist, vaid ainult raamist kinni hoides.

HOIATUS: Koti või muude esemete jalutustooli käepidemele riputamine või paigaldamine võib mõjutada tooli tasakaalu.

ÜLDJUHISED

- Käesoleva toote õigesti kokkumonteerimine on äärmiselt oluline. RED CASTLE France ega edasimüüjad ei võta vastutust juhul, kui toodet ei monteerita kokku vastavalt juhistele. Pange tähele: toote mitteotstarbekohane kasutamine võib kahjustada jalutustooli ning kujutada endast ohtu lapsele.
- Ärge kasutage tagavaraosasid ja tarvikuid, mida RED CASTLE France ei ole soovitanud.
- Et vältida lämbumisohtu, kontrollige, et lapsele ei oleks kättesaadavad plastikaatkotid.
- Võtke laps alati jalutustoolist välja, kui Te lähete trepist ülesse või alla või kui kasutate eskalaatorit või lifti.

ЛЕГКО УСТАНОВЛИВАЮЩИЕСЯ ПЕРЕХОДНИКИ для автокресла RED CASTLE / RECARO и RED CASTLE SPORT / RECARO Гр. 0/0+

1. УСТАНОВКА ПЕРЕХОДНИКОВ

- Снимите коляску и защитный козырек с шасси*(1).
- Установите переходники как показано на рисунке (2): установите их с обеих сторон шасси изнутри, а затем снаружи (3) подтягивая их сверху (4).
- Закрепите переходники (слышен щелчок). (5).

2. УСТАНОВКА АВТОКРЕСЛА

- Установите автокресло как показано на рисунке (6), надавливая на него до щелчка. Затем можете установить ручку автокресла в удобное для вас положение.
- Для того, чтобы снять автокресло с шасси, нажмите на кнопки с обеих сторон автокресла (7). Для удобства держите ручку автокресла в поднятом положении при снятии его с шасси**.

(*). см. Инструкцию по использованию коляски WHIZZ или SHOP'N JOGG II.

(**) Положение ручки (см. Инструкцию по использованию автокресла RED CASTLE / RECARO или RED CASTLE SPORT / RECARO).

Легко устанавливающиеся переходники позволяют установить автокресло RED CASTLE/RECARO Gr. 0/0+ (дополнительный аксессуар) на коляску WHIZZ или автокресло RED CASTLE SPORT/ RECARO Gr. 0/0+ (дополнительный аксессуар) на коляску SHOP'N JOGG II.

ВАЖНАЯ ИНФОРМАЦИЯ: РУКОВОДСТВО ПО БЕЗОПАСНОСТИ

ВНИМАНИЕ: ПОЖАУЙСТА ВНИМАТЕЛЬНО ПРОЧИТАЙТЕ всю инструкцию ПЕРЕД ИСПОЛЬЗОВАНИЕМ коляски. Сохраните инструкцию для дальнейшего пользования. БЕЗОПАСНОСТЬ ВАШЕГО РЕБЕНКА зависит от следования вами данной инструкции.

ВНИМАНИЕ: Вы несете ответственность за безопасность вашего ребенка.

ВНИМАНИЕ: Перед установкой автокресла всегда проверяйте надежность крепления переходников.

ВНИМАНИЕ: При пользовании коляской и при любых обстоятельствах убедитесь, что ваш ребенок надежно пристегнут ремнями безопасности.

ВНИМАНИЕ: Всегда пристегивайте ребенка ремнями безопасности в коляске. Не оставляйте ребенка без присмотра.

ВНИМАНИЕ: Перед использованием коляски убедитесь, что все фиксирующие устройства правильно установлены.

ВНИМАНИЕ: Поднимая коляску, держите ее за шасси, а не за автокресло.

ВНИМАНИЕ: Устойчивость коляски может быть нарушена в случае, если вы повесите на ее ручку сумку или другую вещь.

ОБЩИЕ УКАЗАНИЯ

- Важно правильно установить данный аксессуар. Ни компания RED CASTLE France, ни ее дистрибьютеры не несут ответственность в случае его неправильного использования. Примите во внимание, что неправильное использование может повредить коляску и подвергнуть опасности вашего ребенка.
- Используйте только запасные детали или аксессуары, рекомендованные компанией RED CASTLE FRANCE.
- Во избежании удушья держите все пластиковые пакеты в недосягаемом для ребенка месте.
- Не оставляйте ребенка в коляске при подъеме/спуске с лестницы или пользовании эскалатором/лифтом.

KERGESTIKINNITATAVAD TOENDID RED CASTLE / RECARO ja RED CASTLE SPORT / RECARO turvatoolidele Grupp 0/0+

1. KUIDAS KASUTADA KERGESTIPAIGALDATAVAID TOENDEID

- Eemaldage jalutustoolilt nii kaarvari kui turvatool *(1).
- Paigaldage Kergestipaigaldatavad toendid vastavalt joonisele (2): Kinnitage toendid, paigaldades nad jalutustooli raami kummalegi siseküljele. Seejärel viige nad raami väliskülje poole, (3) lükates nad raami ümber ning seejärel libistades ülespoole (4).
- Kinnitage Kergestikinnitatavad toendid (õige kinnituse korral kuulete klõpsu). (5).

2. KUIDAS PAIGALDADA TURVATOOLI

- Paigutage turvatool joonisel (6) näidatud asendisse ning lükake kindla liigutusega allapoole, et seda kinnitada jalutustooli raamile (õige kinnituse korral kuulete klõpsu).
Seejärel võite turvatooli kandesanga viia sobivasse asendisse.
- Turvatooli jalutustooli raamilt eemaldamiseks vajutage turvatooli kummalgi serval asetsevaid nappusid (7).
Turvatooli kergemaks eemaldamiseks viige kandesand püstisesse asendisse tooli raamilt eemaldades**.

(*) vt. Jalutustoolide WHIZZ või SHOP'N JOGG II kasutusjuhendid.

(**) Kandesanga positsioonid (vt. turvatoolide RED CASTLE / RECARO või RED CASTLE SPORT / RECARO kasutusjuhised).

EE

Lengvai pritvirtinami laikikliai leidžia pritvirtinti RED CASTLE/RECARO Gr. 0/0+ automobilinę sėdynę (pasirinktinas priedas) ant WHIZZ vaikštyinės arba RED CASTLE SPORT/ RECARO Gr. 0/0+ automobilinę sėdynę (pasirinktinas priedas) pritvirtinti ant SHOP'N JOGG II vaikštyinės.

SVARBU : SAUGUMO PATARIMAS

ĮSPĖJIMAS: PRAŠOME ATIDŽIAI PERSKAITYTI visas šias instrukcijas PRIEŠ NAUDOJANT savo vaikštynę. Išsaugokite jas ateičiai. Jei nesilaikysite šių instrukcijų, tai gali pakenkti JŪSŲ VAIKO SAUGUMUI.

ĮSPĖJIMAS: Jūsų vaiko saugumas yra jūsų atsakomybė.

ĮSPĖJIMAS: Prieš įtaisant automobilinę sėdynę, visada patikrinkite, kad lengvai pritvirtinami laikikliai yra tvirtai pritvirtinti.

ĮSPĖJIMAS: Naudojant vaikštynę ir bet kokiomis kitomis aplinkybėmis, pasirūpinkite, kad jūsų vaiką tvirtai laiko saugos diržas tinkamai jam pritaikytas.

ĮSPĖJIMAS: Gali būti pavojinga palikti vaiką be priežiūros ar vieną vaikštynęje.

ĮSPĖJIMAS: Prieš naudodami vaikštynę, pasirūpinkite, kad visi užrakinami mechanizmai visada yra tinkamai pritvirtinti.

ĮSPĖJIMAS: Niekada nekelkite vaikštyinės imdami už automobilinės sėdynės, tik už korpuso.

ĮSPĖJIMAS: Krepšio ar kitokių daiktų pakabinimas ant vaikštyinės rankenos gali paveikti jos stabilumą.

BENDROS INSTRUKCIJOS

- Teisingas šio produkto surinkimas yra būtinas. Nei RED CASTLE FRANCE, nei jų platintojai neatsako, jei produktas surenkamas neteisingai. Prašome įsidėmėti, jog neteisingas naudojimas gali sugadinti vaikštynę ir kelti pavojų jūsų vaikui.
- Nenaudokite keičiamųjų dalių ar priedų kitokių nei rekomenduoja RED CASTLE FRANCE.
- Norėdami išvengti uždusimo, visus plastmasinius maišus laikykite vaikams nepasiekiamoje vietoje.
- Lipdami laiptais aukštyrą ar žemyn, kildami eskalatoriumi ar liftu, visada iškelkite vaiką iš vaikštyinės.

PROSTE W INSTALACJI WSPORNIKI dosamochodowego fotelika dziecięcego RED CASTLE / RECARO oraz RED CASTLE SPORT / RECARO Gr. 0/0+

1. JAK ZAMOCOWAĆ „PROSTE W INSTALACJI WSPORNIKI”

- Ściągnąć daszek oraz siedzenie ze spacerówki*(1).
- Ustawić „Proste w instalacji wsporniki” w odpowiednim miejscu – tak, jak to pokazano na rysunku (2):
Zamocować je odpowiednim w miejscu poprzez ustawienie ich wewnątrz każdej ze stron podstawy, a następnie w kierunku zewnętrznym (3) poprzez przesunięcie ich ruchem obrotowym ku górze (4).
- Zamocować w sposób stabilny „Proste w instalacji wsporniki” (zostanie to potwierdzone „kliknięciem”). (5).

2. JAK ZAINSTALOWAĆ FOTELIK SAMOCHODOWY

- Ustawić fotelik tak, jak to pokazano na rysunku (6), po czym zdecydowanym ruchem nacisnąć w dół tak, aby został umiejscowiony w stabilny sposób na spacerówce (zostanie to potwierdzone „kliknięciem”). Teraz można umieścić rękojeść fotelika w najdogodniejszym położeniu.
- Aby wymontować fotelik ze spacerówki, należy nacisnąć pokrętkę po obu stronach fotelika (7).
Fotelik łatwiej wyjmuje się z podstawy, gdy jego uchwyt znajduje się w położeniu uniesionym**.

(*) Instrukcje dotyczą modeli WHIZZ lub SHOP'N JOGG II.

(**) Położenia uchwytu (Instrukcje stosują się do modeli fotelika samochodowego RED CASTLE / RECARO lub RED CASTLE SPORT / RECARO).

Proste w instalacji wsporniki pozwalają na zamocowanie samochodowego fotelika dziecięcego RED CASTLE/RECARO Gr. 0/0+ (wyposażenie dodatkowe) w spacerówce WHIZZ. Fotelik RED CASTLE SPORT / RECARO Gr. 0/0+ (wyposażenie dodatkowe) może być także przymocowany do spacerówki SHOP'N JOGG II.

WAŻNE: PORADY DOTYCZĄCE BEZPIECZEŃSTWA

OSTRZEŻENIE : Przed rozpoczęciem korzystania ze spacerówki, prosimy o **UWAŻNE PRZECZYTANIE** wszystkich poniższych instrukcji. Prosimy również o zachowanie instrukcji do późniejszego wglądu. Nie zastosowanie się do poniższych wskazań może spowodować **ZAGROŻENIE BEZPIECZEŃSTWA TWOJEGO DZIECKA**.

OSTRZEŻENIE : Bezpieczeństwo Twojego dziecka to Twoja odpowiedzialność!

OSTRZEŻENIE : Przed zamocowaniem fotelika samochodowego należy zawsze sprawdzić, czy „Proste w instalacji wsporniki” zostały odpowiednio zainstalowane.

OSTRZEŻENIE : Podczas korzystania ze spacerówki - we wszelkich warunkach i okolicznościach - należy zawsze pilnować, by dziecko było właściwie do niej przypięte odpowiednio dopasowanymi szelkami.

OSTRZEŻENIE : Pozostawienie dziecka w spacerówce samego, bez opieki, może mieć niebezpieczne skutki.

OSTRZEŻENIE : Przed rozpoczęciem korzystania ze spacerówki należy sprawdzić, czy wszystkie mechanizmy blokujące są właściwie zabezpieczone.

OSTRZEŻENIE : Spacerówki nie należy podnosić chwytając za fotelik, lecz za podstawę.

OSTRZEŻENIE : Po przymocowaniu torby lub jakiegokolwiek innego przedmiotu do uchwytu spacerówki, może stać się ona niestabilna.

INSTRUKCJE OGÓLNE

- Bardzo ważny jest prawidłowy montaż produktu. Firma RED CASTLE FRANCE ani jej dystrybutorzy nie ponoszą żadnej odpowiedzialności, jeśli nie zostanie to dopilnowane. Prosimy pamiętać, że nieprawidłowe korzystanie ze spacerówki może spowodować jej uszkodzenie lub narazić dziecko na niebezpieczeństwo.
- Nie należy używać części zamiennych lub akcesoriów innych niż zalecane przez firmę RED CASTLE FRANCE.
- Wszystkie plastikowe torebki należy trzymać w miejscu niedostępnym dla dzieci, gdyż mogą one być przyczyną uduszenia.
- Należy zawsze wyjąć dziecko ze spacerówki podczas korzystania ze schodów (zwykłych lub ruchomych) lub windy.

LENGVAI PRITVIRTINAMI LAIKIKLIAI RED CASTLE / RECARO ir RED CASTLE SPORT / RECARO automobilinei sėdynei Gr. 0/0+

1. KAIP ĮTAISYTI LENGVAI PRITVIRTINAMUS LAIKIKLIUS

- Nuo vaikštynės nuimkite apdangą ir sėdynę*(1).
- Įtaisykite lengvai pritvirtinamus laikiklius, kaip parodyta (2): Pritvirtinkite juos įstatydami į abi vidines korpuso puses, paskui į išorę (3) įstumdami juos aplink ir į viršų (4).
- Pritvirtinkite lengvai pritvirtinamus laikiklius, (girdimas s pragtelėjimas) (5).

2. KAIP ĮTAISYTI AUTOMOBILINĘ SĖDYNĘ

- Įstatykite automobilinę sėdynę, kaip parodyta (6) ir stipriai stumkite žemyn, kad pritvirtintumėte ją ant vaikštynės, (girdimas spragtelėjimas). Tada automobilinės sėdynės rankeną galite nustatykite į tinkamiausią padėtį.
- Norėdami nuimti automobilinę sėdynę nuo vaikštynės, atskirkite ją paspausdami rankenėles abejuose automobilinės sėdynės pusėse (7). Kad būtų lengviau, pakelkite automobilinės sėdynės rankeną į viršų ir nuimkite ją nuo korpuso**.

(*) Palyginkite WHIZZ arba SHOP'N JOGG II naudojimo instrukcijas.

(**) Rankenos padėty (palyginkite RED CASTLE / RECARO arba RED CASTLE SPORT / RECARO automobilinės sėdynės naudojimo instrukcijas).

Šis viegli piestiprināmās atbalsta skavas ļauj piestiprināt RED CASTLE/RECARO Gr. 0/0+ autosēdekli (papildu piederums) pie WHIZZ vieglajiem bērnu ratiņiem vai arī RED CASTLE SPORT/ RECARO Gr. 0/0+ autosēdekli (papildu piederums) pie SHOP'N JOGG II vieglajiem bērnu ratiņiem.

SVARĪGI. IETEIKUMI JŪSU DROŠĪBAI

BRĪDINĀJUMS. PIRMS jūsu bērnu ratiņu IZMANTOŠANAS, LŪDZU, RŪPĪGI IZLASIET visus norādījumus. Saglabājiet tos, lai varētu tajos ieskatīties arī vēlāk. Ja jūs neievērosit šos norādījumus, VAR TIKT APDRAUDĒTA JŪSU BĒRNA DROŠĪBA.

BRĪDINĀJUMS. Jūs esat atbildīgs par sava bērna drošību.

BRĪDINĀJUMS. Pirms autosēdekliša uzstādīšanas vienmēr pārliedcinieties, ka viegli piestiprināmās atbalsta skavas ir droši piestiprinātas.

BRĪDINĀJUMS. Neatkarīgi no apstākļiem, kuros jūsu bērnu ratiņi tiek izmantoti, vienmēr pārliedcinieties, ka jūsu bērns ir piestiprināts ar drošības jostu, kas viņam atbilstoši noregulēta.

BRĪDINĀJUMS. Atstāt bērnu vienu ratiņos vai bez uzraudzības var būt bīstami.

BRĪDINĀJUMS. Pirms jūsu bērnu ratiņu izmantošanas vienmēr pārliedcinieties, ka visi fiksējošie mehānismi ir droši nostiprināti.

BRĪDINĀJUMS. Paceliet bērnu ratiņus, turot aiz šasijas; nekad neceliet ratiņus aiz autosēdekliša.

BRĪDINĀJUMS. Somas vai citu priekšmetu piestiprināšana pie bērnu ratiņu roktura var ietekmēt to stabilitāti.

VISPĀRĒJI NORĀDĪJUMI

- Šī produkta pareiza montāža ir ļoti svarīga. Ja produkts netiks pareizi uzstādīts, ne RED CASTLE FRANCE, ne uzņēmuma izplatītāji neuzņemsies nekādu atbildību. Lūdzu, atcerieties, ka nepareiza izmantošana var sabojāt bērnu ratiņus un apdraudēt jūsu bērnu.
- Izmantojiet tikai RED CASTLE FRANCE ieteiktās rezerves daļas un piederumus.
- Lai izvairītos no nosmakšanas riska, turiet visus plastmasas maisiņus bērniem nepieejamā vietā.
- Kāpjot augšup vai lejup pa kāpnēm vai braucot ar liftu vai eskalatoru, vienmēr izņemiet savu bērnu no ratiņiem.

VIEGLI PIESTIPRINĀMAS ATBALSTA SKAVAS RED CASTLE / RECARO un RED CASTLE SPORT/ RECARO autosēdekliem Gr. 0/0+

1. KĀ UZSTĀDĪT VIEGLI PIESTIPRINĀMAS ATBALSTA SKAVAS

- Noņemiet vieglo bērnu ratiņu jumtu un sēdekli*(1).
- Uzlieciet viegli piestiprināmās atbalsta skavas, kā parādīts (2): Nostipriniet tās vajadzīgajā vietā: novietojiet tās abu šasijas sānu iekšpusē, un pēc tam pavērsiet uz ārpusi (3), pagriežot un pabīdot uz augšu (4).
- Fiksējiet viegli piestiprināmās atbalsta skavas pareizajā vietā (atskanēs klikšķis) (5).

2. KĀ UZSTĀDĪT AUTOSĒDEKLĪTI

- Novietojiet autosēdekli, kā parādīts (6), un spēcīgi pabīdiet uz leju, lai nostiprinātu uz bērnu ratiņiem (atskanēs klikšķis). Jūs varat novietot autosēdekliša rokturi sev visērtākajā pozīcijā.
- Lai izņemtu autosēdekli no bērnu ratiņiem, to atkabiniet, piespiežot pogas abās autosēdekliša pusēs (7). Lai varētu to vieglāk noņemt, izņemot autosēdekli no šasijas, paceliet tā rokturi uz augšu.**

(*) Skat. WHIZZ vai SHOP'N JOGG II Lietošanas instrukcijas.

(**) Roktura pozīcijas (skat. RED CASTLE / RECARO vai RED CASTLE SPORT / RECARO autosēdekliša Lietošanas instrukcijas).